

## 奨学金制度の流れ

高等学校

3年	7月～9月	奨学金制度申込受付
3年	9月	奨学生 選考試験実施
3年	10月	入学試験受験／合格通知の受領 対象専門学校 トヨタ名古屋自動車大学校 トヨタ神戸自動車大学校
3年	11月	入学金分「25万円」貸与
3年	2月	1年次前期授業料分「25万円」貸与

専門学校

1年	4月	対象専門学校へ入学
1年	9月	1年次後期授業料分「25万円」貸与
1年	2月	2年次前期授業料分「25万円」貸与
2年	9月	2年次後期授業料分「25万円」貸与

社会人

入社1年	4月	トヨタL&F広島株式会社に就職
入社1年	6月	奨学金返済開始
入社5年経過		奨学金残額「65万円」を免除

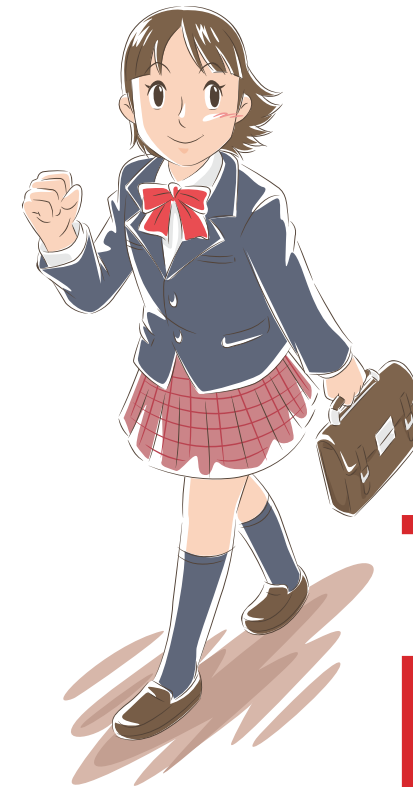
《奨学金に関するお問い合わせ》

**トヨタL&F広島株式会社**

〒733-0833 広島市西区商工センター2丁目16番10号 TEL (082) 279-0300 (代) FAX (082) 279-0301

<http://www.lf-hiroshima.jp/>

自動車整備士を目指す方へ



私が

支える



# TOYOTA L&F

トヨタL&F広島株式会社

奨学生募集のご案内



僕が

応える



奨学金制度の対象専門学校

 トヨタ名古屋自動車大学校

 トヨタ神戸自動車大学校

「自分を磨きたい!!」を応援します。

トヨタL&F広島は、  
物流の未来を支える  
プロフェッショナルを目指す  
あなたを応援します。

【奨学金制度の概要】

トヨタ名古屋自動車大学校もしくは、  
トヨタ神戸自動車大学校に  
入学される方を対象に、最大125万円の  
無利子奨学金を支援します。

1

最大 **125万円の  
無利子貸与!**

2年間の学費の約半額!

入学金 **25万円** + 1年次授業料 **50万円** + 2年次授業料 **50万円**

2

卒業後、  
弊社に入社した場合 **入社から5年勤務で**

奨学金残額 **65万円免除!**

◎5年間毎月1万円返済[合計60万円]

トヨタL&F広島のエンジニアに求められるのは、  
高い技術力と専門知識、そして柔軟な応用力。  
お客様の現場から信頼される喜びが  
あなたのチカラになります。

お客様の現場で検査・修理をする機会がとて多いエンジニアです。  
ときには誰にも頼らず、自分の力で解決しなくてはなりません。  
さらにお客様に説明し、納得して頂けるだけの知識が必要です。  
より高い志をもって、仕事をしたいと考えている方には  
とてもやりがいのある仕事です。



サービスカー



本社屋



充実した設備の工場



おすすめポイント

広島県・島根県下唯一の  
トヨタ産業車両ディーラーです。  
地域ナンバーワン(シェア50%)の地位を確保し、  
強い経営基盤を持っています。  
揺るぎない信頼と実績があります。

自動車整備士でもワークバランスは大切です。  
年間休日は105日、定休日は日曜日と祝日、  
月の平均残業時間は15.9時間で、  
「ONとOFF」両方の  
充実を大切にする社風です。

担当者メッセージ

エンジニアはもちろん、  
物流のプロフェッショナルを目指そう。

技術職とは言っても、お客様と接する機会が多い仕事です。  
エンジン車・バッテリー車・物流システムなど様々な商品を扱うため、  
高い技術力と貪欲な向上心が必須です。  
自分を磨きたいと思っているあなたを、トヨタL&F広島は全力で  
サポートいたします。

