

# 奨学金制度のご案内

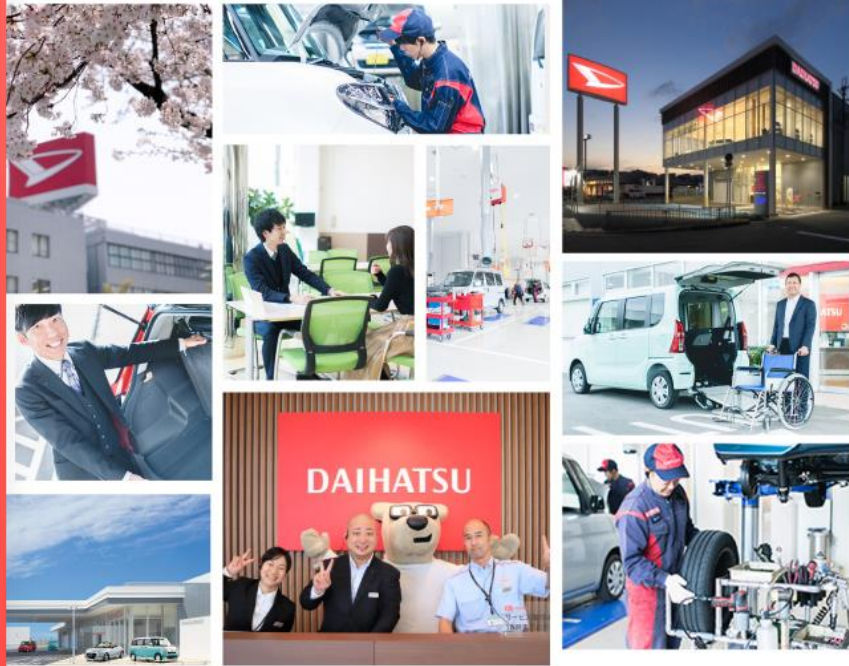
エンジニアを目指す  
あなたをサポートします！

進化し続ける自動車業界で  
活躍する人材に！

## 【対象】

- トヨタ名古屋自動車大学校
- ◆ 自動車整備科（2年課程）
- ◆ 高度自動車科（4年課程）

 大阪ダイハツ販売株式会社



## 奨学金額 120万円

## 【特徴】

- 入社後の返済は**毎月1万円**  
入社後の返済額は毎月1万円。  
入社後も金銭的な負担が少なく、働き続けられます。
- 5年以上の勤務で**60万円返済免除**  
5年以上勤務していただくと返済残額60万円が免除。  
実質返済金額が半額となります。
- 各年前後期に分けて奨学金を支給します

その他、ご質問等がございましたら、随時受付させていただきますので、下記までお気軽にお問合せ下さい！！

## 【流れ】

奨学金制度  
説明会へ参加

大阪ダイハツへ  
応募・審査

整備学校入学  
試験を受験

整備学校へ  
入学

大阪ダイハツへ  
入社

一度本社へお越しいただき、奨学金制度について詳しくお話をさせていただきます。

当社奨学金制度に申込を希望される方は当社規定の審査を受けていただきます。

審査により承認された後は当社推薦者として整備学校試験を受験していただきます。

当社より学費補助を受けながら、整備士になるべく学業に励んでいただきます。

整備学校で学んだことを活かしながら、整備士として活躍していただきます。

・当奨学金制度は、「トヨタ名古屋自動車大学校」と「大阪ダイハツ販売株式会社」が共同で実施する奨学金制度です。  
・当奨学金制度は、奨学金利用者の大阪ダイハツ販売株式会社への入社を保証するものではありません。（労基法に基づく）  
・当奨学金制度は、大阪ダイハツ販売株式会社への入社希望者を対象とし、その他の会社への入社を前提とする制度ではありません。  
・奨学金対象者の素行が著しく悪い場合や退学などにより、大阪ダイハツ販売株式会社へ入社しない場合、奨学金の一括返済が必要です。

大阪ダイハツ販売株式会社 担当：田村

〒553-0003 大阪府大阪市福島区福島1-4-26

TEL：06-6458-8632

Light you up